

# Eine arme Seele

## Ferdinand Hodler

Name: Eine arme Seele

Künstler: Ferdinand Hodler

Ferdinand Hodler kommt aus Bern.

14. März 1853-19. Mai 1918

Was war speziell am Ferdinand Hodler. Neben seiner Malerei interessierte er sich für Philosophie.

Das Werk „Eine arme Seele“ wurde am 1889 gemalt.

Wahrscheinlich wollte Ferdinand Hodler mit dem Werk sagen, dass es im Leben nicht nur gute Seiten hat sondern auch schlechte.

Er stellte einen alten Mann dar, der sehr traurig ist.

Ferdinand Hodler gilt als Schweizer Nationalmaler, doch seine Kunst ist viel zu eigenständig.

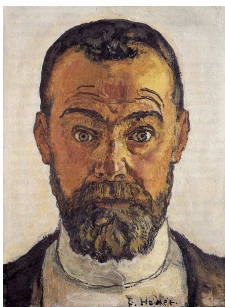
Andere berühmte Kunstwerke von Ferdinand Hodler: Der Holzfäller/ Der Traum des Hirten/ Die Nacht/ Die heilige Stunde

Es gibt noch viele andere Kunstwerke von Ferdinand Hodler.

Epochen: Jugendstil/ Symbolismus/ Realismus

Ferdinand Hodler hat einen Sohn, er heisst Hector Hodler. Sein Sohn Hector Hodler musste schon in jungen Jahren Modell stehen bei seinem Vater.

Im Kunstmuseum Basel ist das Bild (Eine arme Seele) ausgestellt. Aber in Kunstmuseum Bern gibt es auch eine grosse Ausstellung von den Gemälden von Ferdinand Hodler.



Alessio Fratamico